



ورقة مراجعة 2 | المرحلة (6-8)

الفصل الدراسي الاول | 2023-2024

المادة: الرياضيات
الصف: السادس
الشعبة ()

اسم الطالب/ة:
التاريخ: 11 / 2023
الأهداف: العمليات الحسابية على الكسور

Name	Figure	Perimeter	Area
Rectangle		مجموع قياسات أطوال الأضلاع $2(a + b)$	$A = L * W$ ab للشرف الثاني
Square		للشرف الثاني $4a$	$A = S * S$ a^2 للشرف الثاني
Triangle		للشرف الثاني $a + b + c$	$A = \frac{1}{2} * b * h$

تذكر:

النشاط الاول : أوجد ناتج ما يلي بأبسط صورة .

$$1) \frac{4 \times 4}{5 \times 4} + \frac{1 \times 5}{4 \times 5} =$$

$$= \frac{16 + 5}{20}$$

$$= \frac{21}{20} = 1 \frac{1}{20}$$

$$2) \frac{1}{6} + \frac{2}{3} + \frac{1}{4} =$$

$$\frac{2 + 8 + 3}{12}$$

$$= \frac{13}{12}$$

$$= 1 \frac{1}{12}$$

$$3) 12 + \frac{4}{7} =$$

$$= 12\frac{4}{7}$$

$$5) 2\frac{3}{8} + 5\frac{1}{6} + 6\frac{3}{4} =$$

$$= 2\frac{9}{24} + 5\frac{4}{24} + 6\frac{18}{24}$$

$$= 13\frac{31}{24}$$

$$= 14\frac{7}{24}$$

$$\begin{array}{r} 13\frac{31}{24} \\ - \\ \hline 14\frac{7}{24} \end{array}$$

$$7) \frac{5 \times 4}{5 \times 6} - \frac{1 \times 6}{5 \times 6} =$$

$$= \frac{20 - 6}{30}$$

$$= \frac{14 \div 2}{30 \div 2} = \frac{7}{15}$$

$$9) 12 - 3\frac{5}{7} =$$

$$11\frac{7}{7} - 3\frac{5}{7} = 8\frac{2}{7}$$

$$4) 5\frac{2 \times 2}{9 \times 2} + 7\frac{2 \times 3}{6 \times 3} =$$

$$= 5\frac{4}{18} + 7\frac{6}{18}$$

$$= 12\frac{10 \div 2}{18 \div 2} = 12\frac{5}{9}$$

$$6) 4\frac{7}{8} + 9\frac{2}{10} + 6 =$$

$$= 4\frac{35}{40} + 9\frac{8}{40} + 6 =$$

$$= 19\frac{43}{40}$$

$$= 20\frac{3}{40}$$

$$\begin{array}{r} 19\frac{43}{40} \\ + \\ \hline 20\frac{3}{40} \end{array}$$

$$8) 9\frac{3 \times 2}{5 \times 2} - 2\frac{1}{10} =$$

$$= 9\frac{6}{10} - 2\frac{1}{10}$$

$$= 7\frac{5}{10} = 7\frac{1}{2}$$

$$10) 8 - 5\frac{1}{3} - 2\frac{4}{6} =$$

$$7\frac{3}{3} - 5\frac{1}{3} - 2\frac{4}{6}$$

$$2\frac{2 \times 2}{3 \times 2} - 2\frac{4}{6} = 0$$

$$\begin{aligned}
 11) \quad & \left(6 - 2\frac{1}{5}\right) + \left(3\frac{1 \times 2}{2 \times 2} + 1\frac{1}{4}\right) = \\
 & = \left(5\frac{5}{5} - 2\frac{1}{5}\right) + 4\frac{3}{4} \\
 & = 3\frac{4 \times 4}{5 \times 4} + 4\frac{3 \times 5}{4 \times 5} \\
 & = 7\frac{16+15}{20} = 7\frac{31}{20} \\
 & = 8\frac{11}{20}
 \end{aligned}$$

$\frac{1}{20} \sqrt{31}$
 الباقى
 سطر

$$\begin{aligned}
 12) \quad & \frac{3}{8} \times \frac{2}{15} = \\
 & = \frac{1}{4} * \frac{1}{5} \\
 & = \frac{1}{20}
 \end{aligned}$$

or

$$\begin{aligned}
 & \frac{3}{8} * \frac{2}{15} \\
 & \frac{3 \div 3}{15 \div 3} * \frac{2 \div 2}{8 \div 2} = \\
 & \frac{1}{5} * \frac{1}{4} = \frac{1}{20}
 \end{aligned}$$

الفرب
 تبرىل
 $a * b = b * a$

$$\begin{aligned}
 13) \quad & 10 \times 2\frac{1}{4} = \\
 & = \frac{10}{1} * \frac{9}{4} \\
 & = \frac{5}{1} * \frac{9}{2} = \frac{45}{2} \\
 & = 22\frac{1}{2}
 \end{aligned}$$

$$\begin{aligned}
 14) \quad & 4\frac{1}{6} \times 1\frac{3}{15} = \\
 & = \frac{25}{6} * \frac{18}{15} \\
 & = \frac{5}{1} * \frac{3 \div 3}{3 \div 3} \\
 & = \frac{5}{1} = 5
 \end{aligned}$$

$$\begin{aligned}
 15) \quad & 2\frac{2}{3} \times \left(1\frac{3}{4} - 1\frac{1 \times 2}{2 \times 2}\right) = \\
 & = \frac{8}{3} * \left(1\frac{3}{4} - 1\frac{2}{4}\right) \\
 & = \frac{8}{3} * \frac{1}{4} \div 4 \\
 & = \frac{2}{3} * \frac{1}{1} = \frac{2}{3}
 \end{aligned}$$

$$\begin{aligned}
 16) \quad & \left(3 + 1\frac{2}{10}\right) \times 2\frac{3}{6} = \\
 & = 4\frac{2}{10} * 2\frac{3}{6} \\
 & = \frac{42}{10} * \frac{15}{6} \\
 & = \frac{7}{2} * \frac{3}{1} \\
 & = 2\frac{1}{2} = 10\frac{1}{2}
 \end{aligned}$$

or

$$\frac{8}{4} * \frac{1}{3} = \frac{2}{1} * \frac{1}{3} = \frac{2}{3}$$

or

$$\frac{42 \div 6}{6 \div 6} * \frac{15 \div 5}{10 \div 5} = \frac{7}{1} * \frac{3}{2} = 2\frac{1}{2} = 10\frac{1}{2}$$

$\frac{a}{b} \div \frac{c}{d} \rightarrow$ keep change flip.

$$17) \frac{6}{10} \div \frac{12}{1} =$$

$$\frac{6}{10} * \frac{1}{12}$$

$$= \frac{1}{10} * \frac{1}{2} = \frac{1}{20}$$

$$18) \frac{14}{1} \div 1\frac{1}{6} =$$

$$\frac{14}{1} \div \frac{7}{6}$$

$$\frac{14}{1} * \frac{6}{7} = \frac{14}{7} * \frac{6}{1}$$

$$= 2 * 6$$

$$= 12$$

$$19) 3\frac{3}{8} \div 2\frac{1}{4} =$$

$$\frac{27}{8} \div \frac{9}{4}$$

$$\frac{27}{8} * \frac{4}{9} = \frac{27 \div 9}{8 \div 4} * \frac{4 \div 4}{9 \div 9}$$

$$= 3 * \frac{1}{2}$$

$$= \frac{3}{2} = 1\frac{1}{2}$$

$$20) 5\frac{3}{9} \div \left(1 + 1\frac{2}{3}\right) =$$

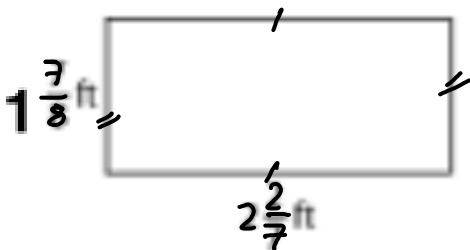
$$= \frac{48}{9} \div 2\frac{2}{3} = \frac{48}{9} * \frac{3}{8}$$

$$= \frac{48}{9} * \frac{3}{8}$$

$$= \frac{6}{3} * \frac{1}{1} = \frac{6}{3}$$

$$= 2$$

النشاط الثاني: أوجد محيط ومساحة الاشكال الاتية:



$$A = L * W$$

$$= 2\frac{2}{7} * 1\frac{7}{8}$$

$$= \frac{16 \div 8}{7} * \frac{15}{8 \div 8}$$

$$= \frac{2}{7} * \frac{15}{1}$$

$$= \frac{30}{7}$$

$$= 4\frac{2}{7} \text{ ft}^2$$

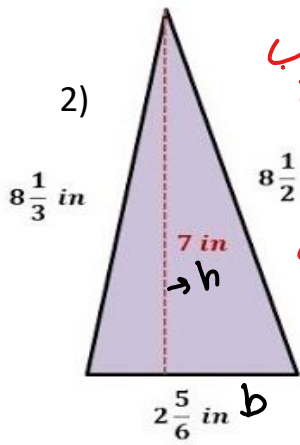
مربع مساحتها طول
الضلع

$$P = 2\frac{2 \times 8}{7 \times 8} + 1\frac{7 \times 7}{8 \times 7} + 2\frac{2 \times 8}{7 \times 8} + 1\frac{7 \times 7}{8 \times 7}$$

$$= 6 \frac{16+49+16+49}{56}$$

$$= 6 \frac{130}{56} \quad \begin{array}{r} 130 \\ -112 \\ \hline 18 \end{array}$$

$$= 8 \frac{18}{56} \text{ ft}$$



* غير مطلوب
لاستحسان
الدرجة الثاني

$$A = \frac{1}{2}bh$$

$$= \frac{1}{2} * 2\frac{5}{6} * 7$$

$$= \frac{1}{2} * \frac{17}{6} * 7$$

$$= \frac{119}{12}$$

$$A = 9\frac{11}{12} \text{ in}^2$$

$$\begin{array}{r} 9 \\ 12 \overline{) 119} \\ \underline{108} \\ 11 \end{array}$$

مطلوب
الدرجة الثاني

مجموع قياسات أطوال الاضلاع

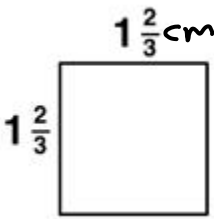
$$P = 8\frac{1 \times 2}{3 \times 2} + 8\frac{1 \times 3}{2 \times 3} + 2\frac{5}{6}$$

$$= 18\frac{2+3+5}{6}$$

$$= 18\frac{10}{6}$$

$$P = 19\frac{4}{6} \text{ in}$$

مطلوب
الدرجة الثاني



$$A = S * S$$

$$= 1\frac{2}{3} * 1\frac{2}{3}$$

$$= \frac{5}{3} * \frac{5}{3}$$

$$A = \frac{25}{9} = 2\frac{7}{9} \text{ cm}^2$$

$$P = 4 * S$$

$$= 4 * 1\frac{2}{3}$$

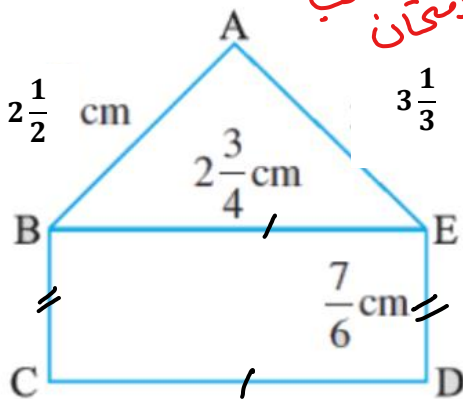
$$= \frac{4}{1} * \frac{5}{3}$$

$$= \frac{20}{3} = 6\frac{2}{3} \text{ cm}$$

* غير مطلوب
لاستحسان
الدرجة الثاني

لغنا جمع

النشاط الثالث: (1) أوجد محيط الشكل المجاور.



مجموع قياسات اطوال الاضلاع

$$P = 2\frac{1 \times 6}{2} + 3\frac{1 \times 4}{3} + \frac{7 \times 2}{6} + 2\frac{3 \times 3}{4} + \frac{7 \times 2}{6}$$

$$= 7\frac{6+4+4+9+4}{12}$$

$$= 7\frac{47}{12}$$

$$P = 10\frac{11}{12} \text{ cm}$$

$$\begin{array}{r} 3 \\ 12 \overline{) 47} \\ \underline{36} \\ 11 \end{array}$$

القاسم
المشترك
12

(2) كتاب الطالب صفحة 61+65 : غير مطلوب لامتحان السنة الثاني *

هندسة: إذا كان محيط مربع $\frac{9}{11}$ m، فما طول ضلعيه؟

$$P = 4S$$

$$S = P \div 4$$

$$= \frac{9}{11} * \frac{1}{4}$$

$$= \frac{9}{44} m$$

غير مطلوب لامتحان السنة الثاني *

هندسة: مضلع منتظم، محيطه $18\frac{2}{3}$ cm، وطول ضلعيه $2\frac{1}{3}$ cm، ما عدد أضلاعه؟

$$n = P \div S$$

$$n = 18\frac{2}{3} \div 2\frac{1}{3}$$

$$= \frac{56}{3} \div \frac{7}{3} = \frac{56}{3} * \frac{3}{7} = \frac{8}{1} * \frac{1}{1} = 8$$

(3) كتاب الطالب صفحة 64:

إذا كان $y = 1\frac{3}{22}$ و $x = \frac{5}{11}$ ، فأجد قيمة كل مما يأتي:

9 $x + y$

$$= \frac{5x^2}{11x^2} + 1\frac{3}{22}$$

$$= \frac{10}{22} + 1\frac{3}{22}$$

$$= 1\frac{13}{22}$$

10 $y \times x$

$$1\frac{3}{22} * \frac{5}{11}$$

$$\frac{25}{22} * \frac{5}{11} = \frac{125}{242}$$

11 $x \div y$

$$\frac{5}{11} \div \frac{25}{22}$$

$$\frac{5 \div 5}{11 \div 11} * \frac{22 \div 11}{25 \div 5} = 1 * \frac{2}{5}$$

$$= \frac{2}{5}$$

12 $y \div x$

$$\frac{25}{22} \div \frac{5}{11}$$

$$= \frac{25 \div 5}{22 \div 11} * \frac{11 \div 11}{5 \div 5}$$

$$= \frac{5}{2} * \frac{1}{1} = \frac{5}{2} = 2\frac{1}{2}$$