

المرحلة الأساسيَّة للصفوف (4-5)
الفصل الدراسي الثاني 2022 - 2023

المادَّة: العلوم

الاسم : إجابة نموذجية

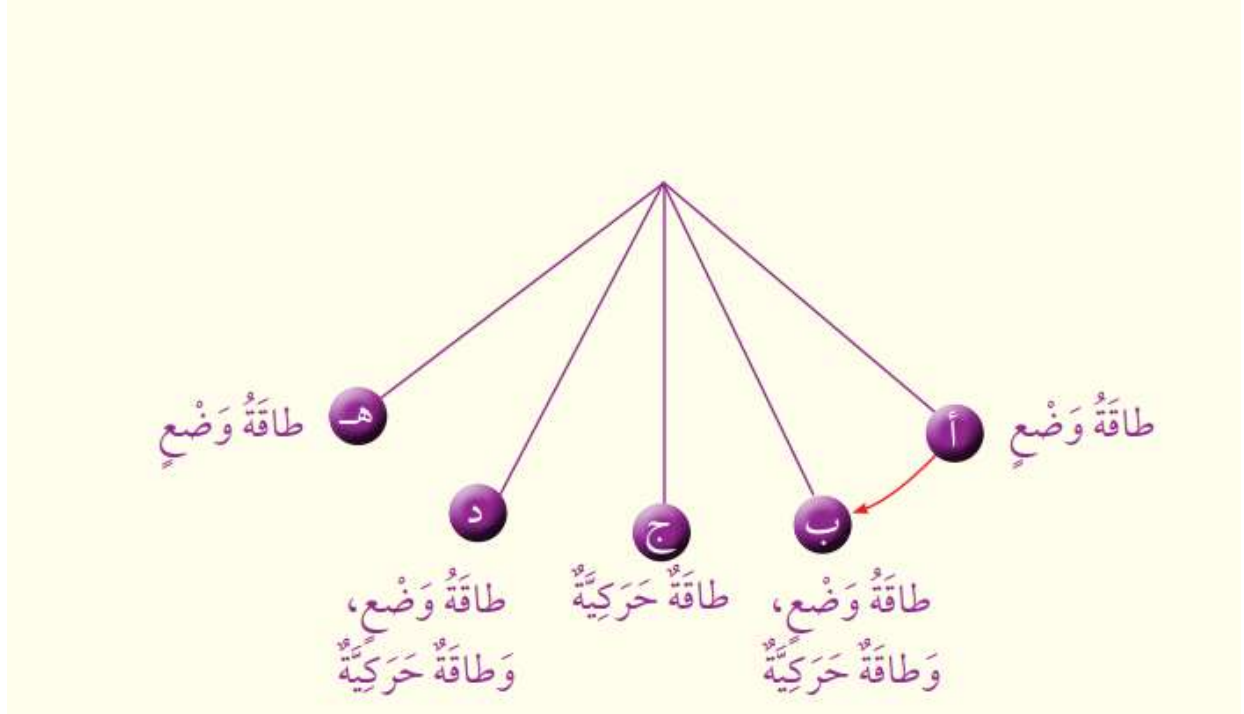
التاريخ : 2023/ 5 /

الصف: الخامس الشعبة (أ / ب)

ورقة مراجعة امتحان نهاية الفصل الثاني

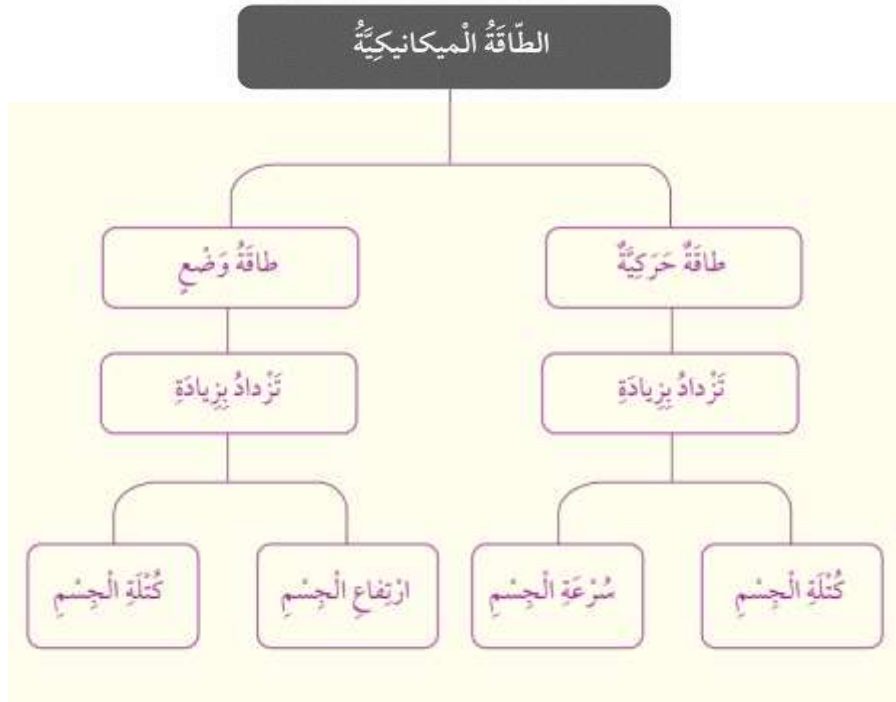
السؤال الأول :

أحدُّ في ما يأتي شكْل الطَّاقة الميكانيكيَّة لِلْكُرَّةِ عِنْدَمَا تَتَحَرَّكُ بَيْنَ النُّقْطَتَيْنِ (أ) وَ(هـ):



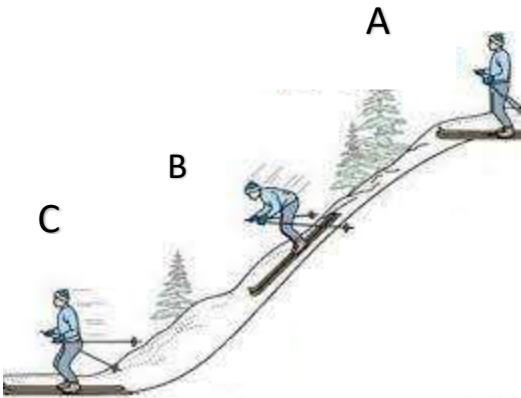
السؤال الثاني:

املاً الفراغ بما هو مناسب في المخطط الآتي:



السؤال الثالث:

أدرس الشكل المجاور ثم أجب عن الأسئلة:



1. في أي المواضع (A/B/C) كانت طاقة الوضع للمُتزلج أكبر ما يُمكن؟

A وذلك بسبب أن المُتزلج على أقصى ارتفاع عن سطح الأرض

2. في أي المواضع (A/B/C) كانت طاقة الوضع للمُتزلج أقل ما يُمكن؟

C وذلك بسبب أن المُتزلج على مُستوى سطح الأرض

3. في أي المواضع (A/B/C) كان المُتزلج لا يمتلك طاقة حركية؟ **A**

وذلك بسبب أن المُتزلج ساكن

4. في أي المواضع (A/B/C) كانت الطاقة الحركية و طاقة الوضع مُتساوية؟ **B**

السؤال الرابع :

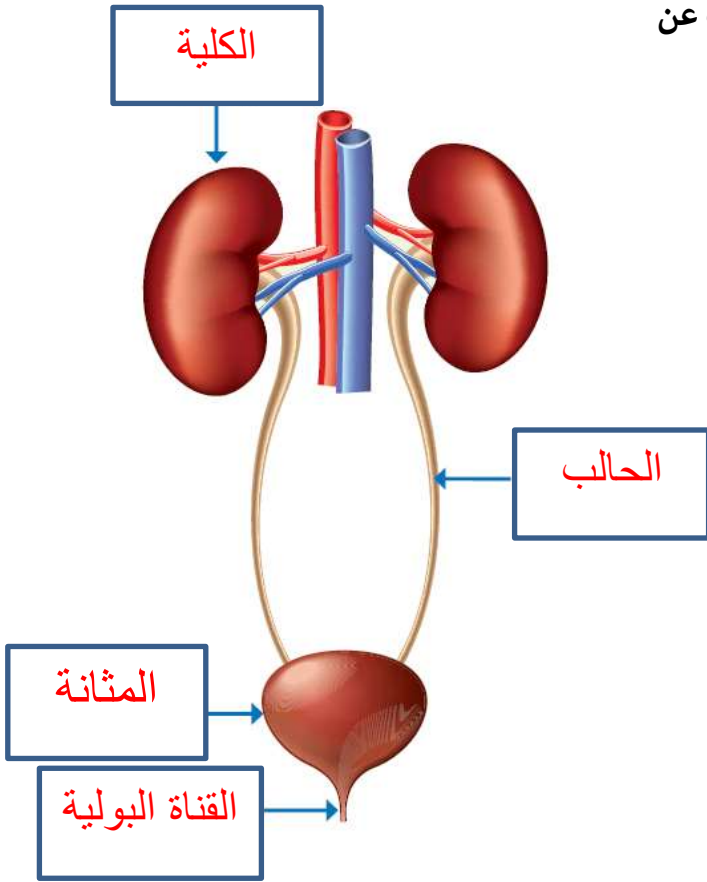
املا الفراغ في العبارات الآتية فيما يخص مجموعات الغذاء :

1. المصدر **الرئيسي** لأغذية الطاقة هو **الكربوهيدرات** .
2. من المصادر **الحيوانية** للبروتينات **اللحوم** .
3. من المصادر **النباتية** للدهون **المُكسرات - الزيوت** .
4. تحتوي **الأسمك** على كميات كبيرة من فيتامين D.
5. يُسهم فيتامين C في الوقاية من **الأمراض (مثل: الرشح - الانفلونزا)** .
6. من العناصر الغذائية التي يحتاجها الجسم بكميات **قليلة** **الفيتامينات** .
7. يحتاج جسم الإنسان **أملاح الحديد** لتكوين الدم .
8. تكمن أهمية الماء في أنه يقوم **إذابة** و **نقل المواد** و يشكل ما نسبته **70%** من جسم الإنسان .



السؤال الخامس:

أدرس الشكل المُجاور و الذي يُمثّل الجهاز البولي ، ثم أجب عن الأسئلة:



- املأ الفراغ بتعيين الأجزاء المُشار إليها على الرسم.

- حدّد الجزء المسؤول عن المهام الآتية :

1. تنقية الدّم من الفضلات التي تُطرح خارج الجسم على هيئة سائل البول _ **الكلية** _ .

2. الأنبوب الذي يربط الكلية بالمثانة _ **الحالب** _ .

3. الكيس العضلي الذي يجمع البول القادم من الكلية _ **المثانة** _ .

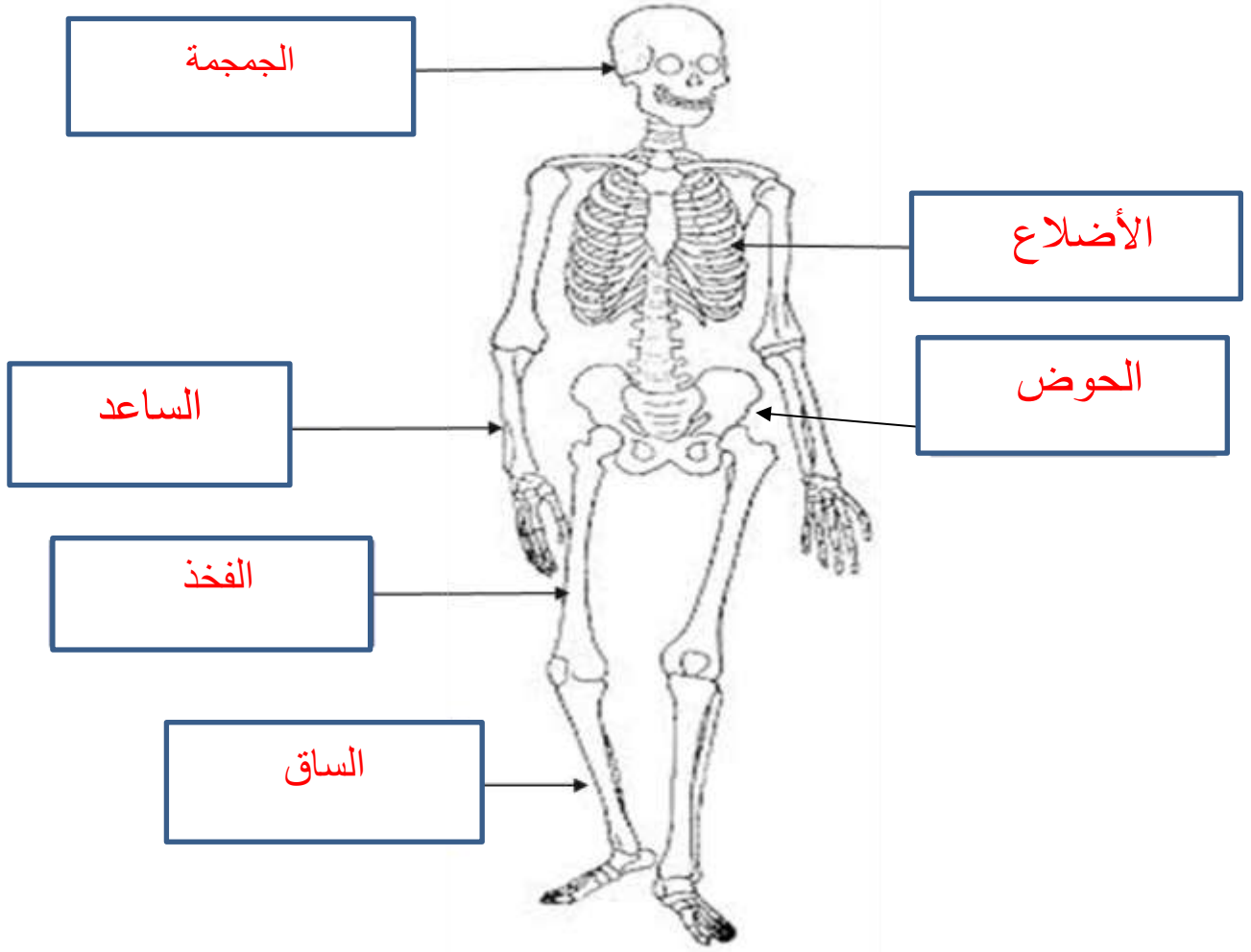
السؤال السادس :

قارن بين أنواع العضلات في الجدول الآتي :

نوع العضلة	مكان تواجدها في الجسم	حركتها
العضلة القلبية	القلب	لا إرادية
العضلات الملساء	تغطي بعض أعضاء الجسم الداخلية مثل : الأمعاء الدقيقة و الغليظة	لا إرادية
العضلات الهيكلية	تُغطي الهيكل العظمي	إرادية

السؤال السابع :

حدّد على الشكل أجزاء الجهاز الهيكلي ، بذكر أسماء العظام المُشار إليها :



السؤال الثامن :

ضع إشارة (v) أمام العبارة الصحيحة ، وإشارة (x) أمام العبارة الخاطئة في كل مما يلي :

1. يعمل الجلد على التخلص من الفضلات السائلة على هيئة سائل يُسمّى البول . (X)
2. العضلات الملساء تغطّي أكبر مساحة من جسم الانسان . (X)
3. يقوم البلعوم بتمرير الطعام إلى المريء . (v)
4. يقوم الجهاز الهضمي بإخراج الفضلات الصلبة عن طريق فتحة البول . (X)
5. تقوم المعدة بإفراز عُصارَتها لمتابعة عملية هضم الطعام الواصل إليها . (v)
6. تقوم الأمعاء الغليظة في الجهاز الهضمي بامتصاص الماء و الأملاح المعدنية . (v)



انتهت ورقة العمل