

ملح

تطبيقات على النسبة المئوية

الاسم :

الصف : السادس

التاريخ:

النشاط الاول: أكمل الجدول الآتي بما يناسبه.

كسر عشري	نسبة مئوية
0.24	$\frac{24}{100} = 24\%$
0.9	$\frac{9 \times 10}{10 \times 10} = \frac{90}{100} = 90\%$
1.7	$\frac{17 \times 10}{10 \times 10} = \frac{170}{100} = 170\%$
0.255	$\frac{255 \div 10}{100 \div 10} = \frac{25.5}{100} = 25.5\%$
	3% $\frac{3}{100} = 0.03$
	86% $\frac{86}{100} = 0.86$
	6.7% $\frac{6.7}{100} = 0.067$
	113% $\frac{113}{100} = 1.13$

السؤال الثاني :

غذاء: يُبين الجدول المُجاور نسب السكر في ثلاثة أصناف من الطعام المُصنَّع، أيها نسبة السكر فيه هي الأكثر؟

أصناف الطعام	الأول	الثاني	الثالث
نسبة السكر	55%	0.46	$\frac{54 \div 6}{60 \div 6}$

$$= \frac{46}{100} = 46\%$$
$$= \frac{9}{10} = 90\%$$

الثالث

ثانياً: أي القميصين الآتيين نسبة البوليستر فيه أكثر؟



$$\frac{59}{100} = 59\%$$

السؤال الثالث: كتاب التمارين صفحة 20:

أجد قيمة كل من النسب الآتية من العدد 1400:

1 5%

$$\begin{aligned} 5\% \times 1400 \\ \frac{5}{100} \times 1400 \\ \Rightarrow 70 \end{aligned}$$

2 71%

$$\begin{aligned} \frac{71}{100} \times 1400 \\ \Rightarrow 994 \end{aligned}$$

3 10%

$$\begin{aligned} \frac{10}{100} \times 1400 \\ \Rightarrow 140 \end{aligned}$$

4 35%

$$\begin{aligned} \frac{35}{100} \times 1400 \\ \Rightarrow 490 \end{aligned}$$

5 40%

$$\begin{aligned} \frac{40}{100} \times 1400 \\ \Rightarrow 560 \end{aligned}$$

أجد كلاً مما يأتي:

8 1% من 90 km

$$\begin{aligned} \frac{1}{100} \times 90 = \\ \frac{9}{10} = 0.9 \text{ km} \end{aligned}$$

7 13% من 200 mL

$$\frac{13}{100} \times 200 = 26 \text{ mL}$$

6 20% من 50 cm

$$\frac{20}{100} \times 50 = 10 \text{ cm}$$

11 60% من 150 ton

$$\begin{aligned} \frac{60}{100} \times 150 = \\ 90 \text{ ton} \end{aligned}$$

10 2% من 10 g

$$\begin{aligned} \frac{2}{100} \times 10 &= \frac{20}{100} \\ &= 0.2 \text{ g} \end{aligned}$$

9 9% من 5000 mm

$$\begin{aligned} \frac{9}{100} \times 5000 &= \\ &= 450 \text{ mm} \end{aligned}$$

السؤال الرابع :

تبرير: إذا علمت أن 15% من العدد n تساوي 12، فأستعمل هذه الحقيقة لإيجاد كل مما يأتي، مبرراً إجابتي:

$$30\% \text{ من العدد } n = 15\% * 2$$

$$= 12 * 2$$

$$30\% \Rightarrow 24$$

$$45\% = 15\% * 3$$

$$= 12 * 3$$

$$* 45\% \Rightarrow 36$$

السؤال الرابع : أجد قيمة ما يلي :

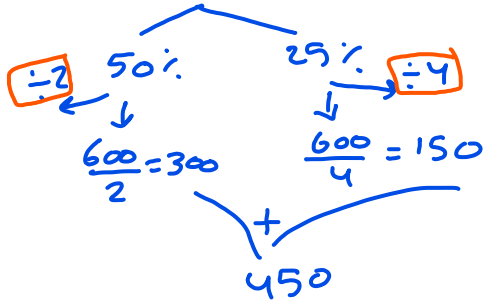
$$75\% = \frac{3}{4}$$

$$25\% = \frac{1}{4}$$

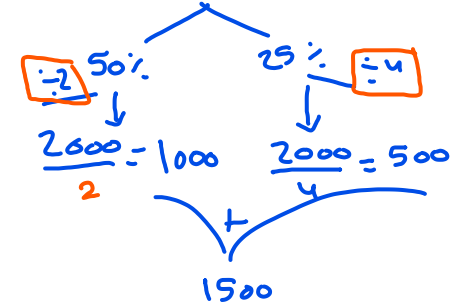
$$50\% = \frac{1}{2}$$

في حالة
سؤال
مقداره

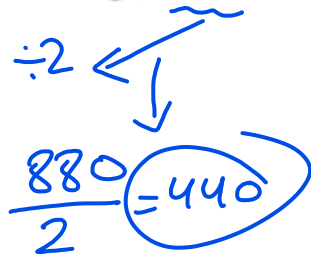
600 kg من 75%



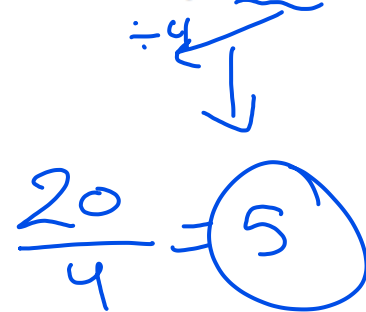
2000 g من 75%



880 km من 50%



20 cm من 25%



السؤال الخامس:

أجهزة كهربائية: ما ثمن شاشة حاسوب بعد خصم نسبته 15%، إذا كان ثمنها قبل

الخصم 145 ديناراً؟

145

100%
بعد الخصم
85%
15% خصم

$\frac{145 * 15}{100} = 21.75$

123.25 Jd بعد الخصم

: أحسب قيمة الخصم في كل مما يأتي، ثم أحسب السعر بعد الخصم:

JD 16840

10% خصم

$\frac{16840 * 10}{100} = 1684$

الخصم 1684 Jd

$16840 - 1684 = 15156$

بعد الخصم 15,156 Jd

JD 12

25% خصم

تعاود القسمة على 4

$12 * \frac{25}{100} = 3$

الخصم 3 Jd

بعد الخصم 12 - 3 = 9 Jd