

المرحلة الأساسية (4-5)  
الفصل الدراسي الثاني ( 2022-2023 )

المادة: العلوم  
التاريخ : / / 2023

الاسم : **إجابة نموذجية**  
الصف : الخامس الشعبة ( أ / ب )

الوحدة 7: أجهزة جسم الإنسان  
ورقة عمل رقم (2) – الجهاز البولي و الجلد.

الأهداف :

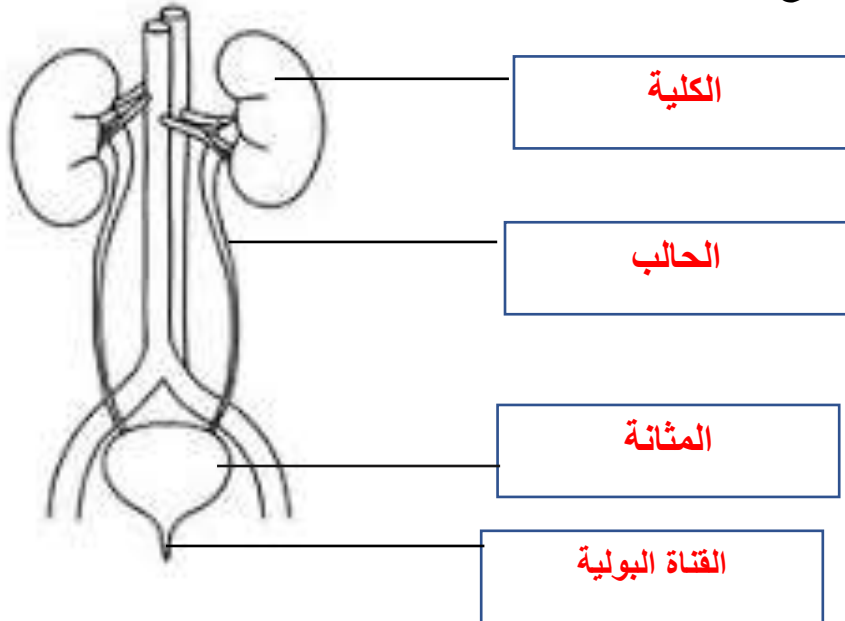
- أن يتعرف الطالب على أجزاء جهاز الإخراج وأهمية كل جزء .
- أن يتعرف الطالب على أجزاء الجلد وأهمية كل جزء .



السؤال الأول : الجهاز البولي

الشكل المجاور يُمثل الجهاز البولي ، تأمله جيداً ثم أجب عن الأسئلة التي تليه:

1. عيّن الأجزاء المُشار إليها في الفراغ:



2. أذكر العضو المقصود بجانب الوصف المناسب في الجدول :

الوصف	العضو
العضو المسؤول عن تنقية الدم من الفضلات السائلة.	الكلية
الكيس العضلي الذي يتجمع فيه البول القادم من الكلية عبر الحالبين.	المثانة
الأنبوب الذي يصل الكلى بالمثانة.	الحالب

3. تتبع مسار البول من الكلية حتى خروجه من الجسم .

تعمل **الكلية** على تنقية الدم من الفضلات في صورة سائل اسمه **البول** ،

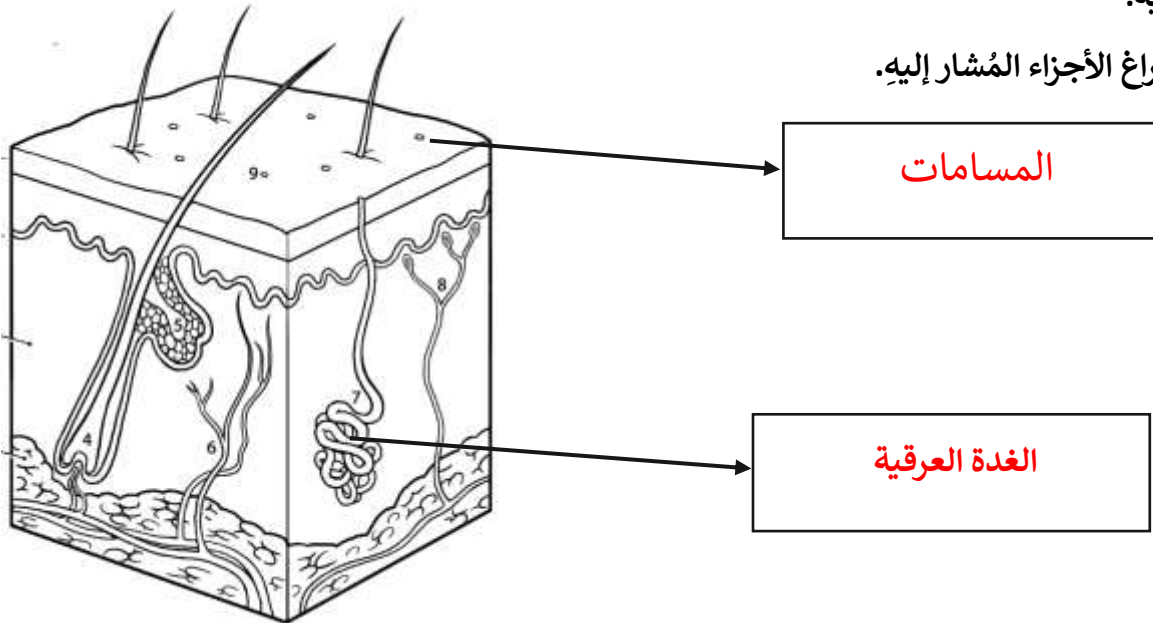
يمر هذا السائل في أنبوب يُسمى **الحالب** وصولاً إلى المثانة، حيث يبقى **البول** فيها حتى يتم طرحه

خارج الجسم عن طريق **القناة البولية** .

### السؤال الثاني : ( الجلد )

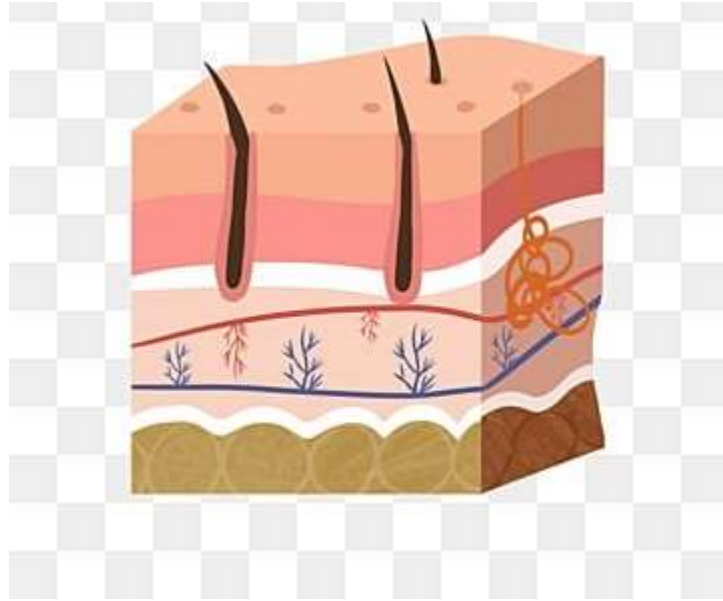
يُعتبر الجلد من أجهزة الإخراج الهامة في الجسم. انظر الشكل التالي الذي يُمثل مقطعاً من الجلد ثم أجب عن الاسئلة التي تليه:

1. حدّد في الفراغ الأجزاء المُشار إليه.



2. املأ الفراغ في العبارات الآتية :

- تُسمى الفضلات السائلة التي تخرج من الجلد: **العرق** .
- تتكوّن الفضلات السائلة التي تخرج من الجلد من **الماء** و **الأملاح المعدنية** \_ الزائدة عن حاجة الجسم .
- تخرج الفضلات السائلة من الجلد عبر **المسامات** .
- الجزء المسؤول عن إفراز الفضلات السائلة في الجلد هو **الغدد العرقية** .



مُعَلِّمة المادة : سارة دحابة