

المرحلة الأساسية للصفوف (4- 5)

الفصل الدراسي الأول 2022 - 2023

المادة: العلوم

الاسم : إجابة نموذجية

التاريخ : / 11 / 2022

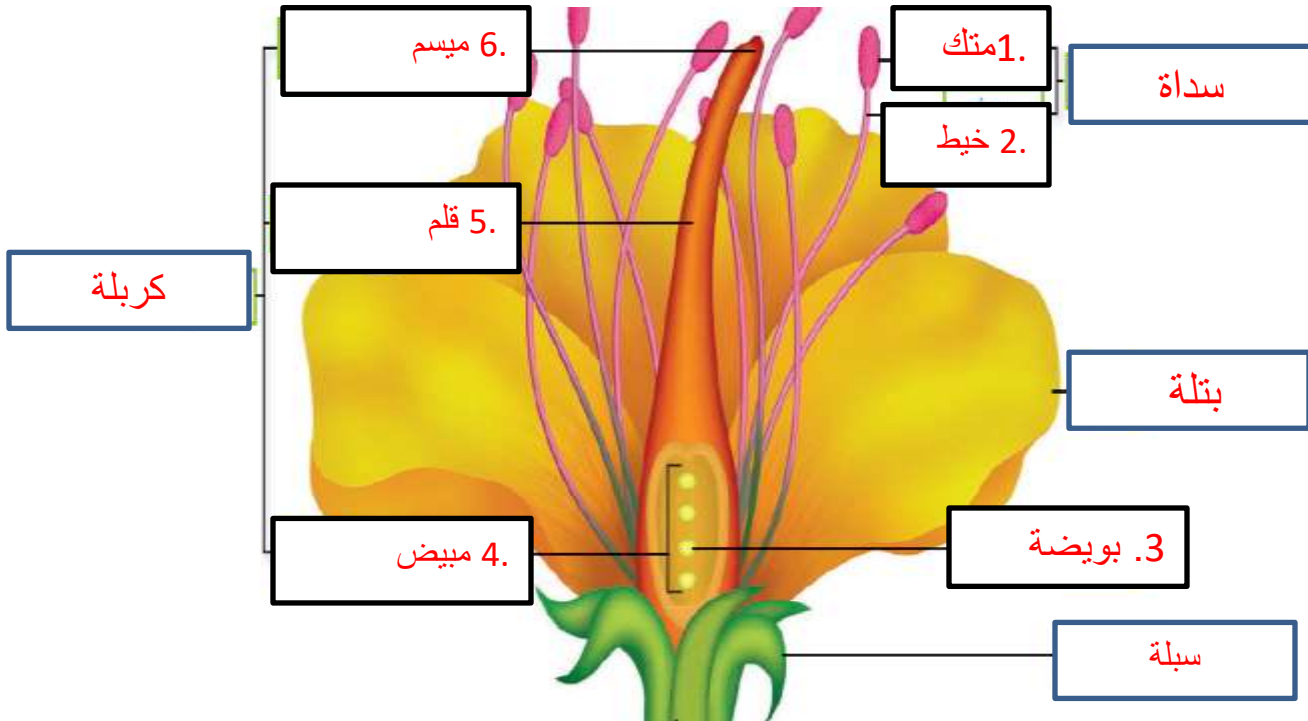
الصف : الرابع / الشعبة (أ / ب)

ورقة عمل (1) : الزهرة

الوحدة الثانية : تكاثر الكائنات الحية و دورات حياتها .

الأهداف / الهدف : أن يتعرف الطالب أجزاء الزهرة وأهميتها في تكاثر النباتات.

- أدرس الشكل الآتي الذي يُمثل أجزاء الزهرة ثم أجب عن الأسئلة التي تليه:



أ. حدّد على الشكل الأجزاء المُشار إليها .

ب. ما اهمية الزهرة للنبات؟

عضو التكاثر

ج. أعضاء التذكير و التأنث في الزهرة:

- عضو التأنث في الزهرة هو الكريلة، ويتكوّن من: الميسم _____،

القلم _____، المبيض _____ .

- عضو التذكير في الزهرة هو السداة ويتكوّن من: متك _____، خيطة _____ .

د. ما وظيفة الأجزاء الآتية:

1. متك: إنتاج حبوب اللقاح

4. المبيض: إنتاج البويضات

ه. إملأ الفراغ فيما يأتي:

1. تنتقل حبوب اللقاح من المتك _____ إلى الميسم _____ .

7. ينمو المبيض و يتطور ليُصبح ثمرة _____ بداخلها بذرة _____ .



مُعَلِّمة المادة : سارة دحابة