

المرحلة الأساسية للصفوف (4- 5)  
الفصل الدراسي الأول 2022 - 2023

المادّة: العلوم

الاسم : \_\_\_\_\_

التاريخ : / / 2022

الصف : الرابع / الشعبة ( أ / ب )

• ورقة عمل مراجعة امتحان نهاية الفصل الدراسي الأول .

السؤال الأول :

أ. تتبّع دورة حياة نبات الدّراق الظّاهرة في الشّكل الآتي ، ثم أجب عن الأسئلة من 1-5:

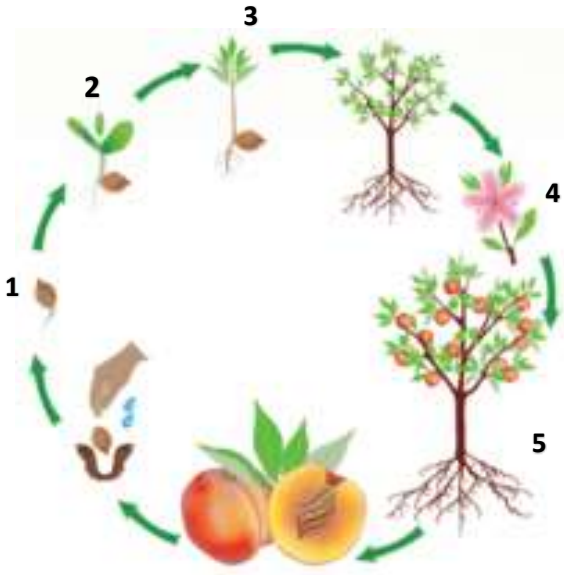
1. حدّد رقم المرحلة التي تُمثّل الإنبات \_\_\_\_\_ .

2. حدّد رقم المرحلة التي تنتقل فيها حبوب اللّقاح من  
المتك إلى الكريهة \_\_\_\_\_ .

3. حدّد رقم المرحلة التي تُمثّل ظهور البادرة \_\_\_\_\_

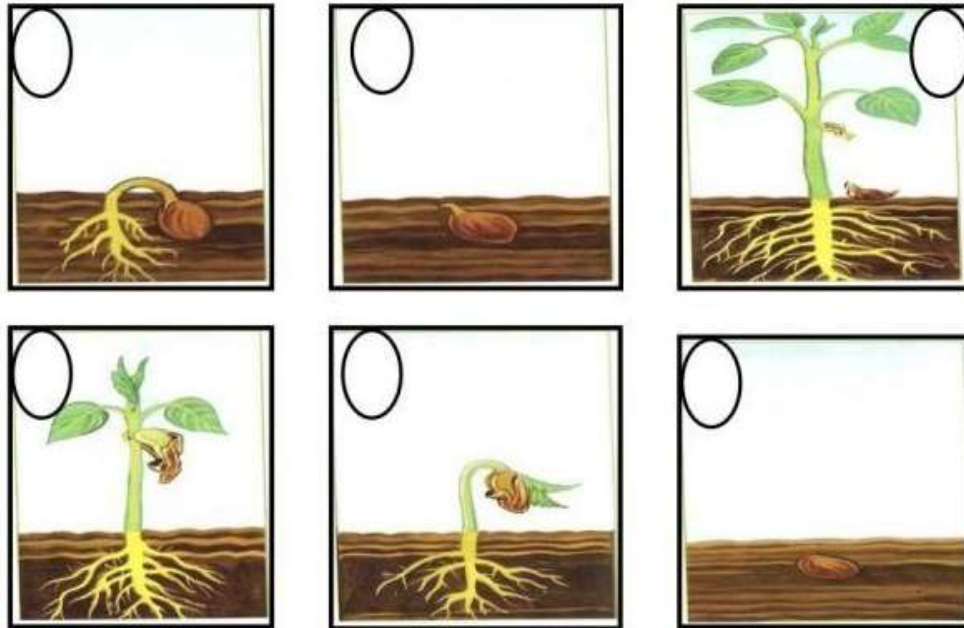
4. تمتاز البادرة بظهور \_\_\_\_\_ و \_\_\_\_\_ .

5. الجزء من الزهرة الذي ينمو ليصبح ثمرة هو: \_\_\_\_\_



ب.

\* رتب بالتسلسل مراحل نمو النبتة التالية بوضع الرقم مرتب داخل الدائرة  
في كل صورة :



• السؤال الثاني :

صحح الخطأ في العبارات الآتية :

1. في الزهرة ، تنتقل حبوب اللقاح من الميسم إلى القلم .

---

2. تتكون السداة من الميسم و القلم و المتك .

---

3. تتكون أنبوبة اللقاح على سطح المبيض .

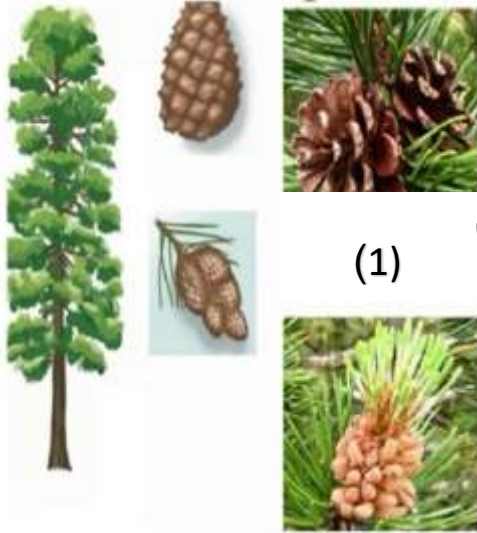
---

4. يُنتج المبيض حبوب اللقاح ، و يُنتج المتك البويضات .

السؤال الثالث:

الصّور الآتية تُمثل المخاريط الذّكرية و الأنثوية في نبات الصنوبر .

- اجب عن الأسئلة الآتية :



(1)

(2)

1. الرقم الذي يمثّل المخروط الذّكري هو: \_\_\_\_\_ .

2. الرقم الذي يمثّل المخروط الأنثوي هي : \_\_\_\_\_ .

3. يُنتج المخروط الذّكري: \_\_\_\_\_ .

4. يُنتج المخروط الأنثوي: \_\_\_\_\_ .

5. يُنتج مثل هذا النوع من المخاريط في النباتات البذرية \_\_\_\_\_ .

• السؤال الرابع:

اذكر أهم العوامل البيئية التي تؤثر في تكاثر النباتات و نموّها ، موضّحاً أثر كلّ منها .

1. \_\_\_\_\_

2. \_\_\_\_\_

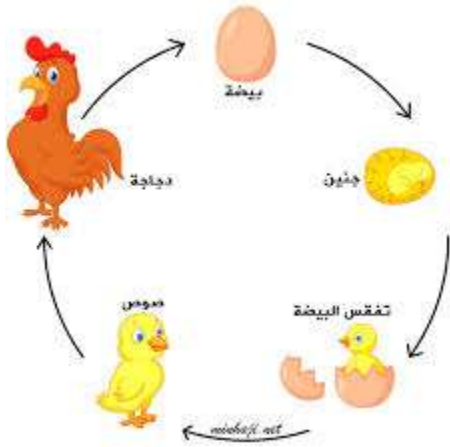
3. \_\_\_\_\_

\_\_\_\_\_

\_\_\_\_\_

السؤال الخامس :

انظر الشكلين الآتيين ، و اللذين يُمثّلان دورة حياة الدعسوقة ، و دورة حياة الدجاجة .  
تأمّل الشكلان ثم أجب عن الأسئلة التي تليهما:



1. أي الحيوانات السابقة كانت صغارها تُشبه البالغ منها ؟

2. في أي المراحل يُصبح للدعسوقة القدرة على التكاثر؟

3. في أي المراحل يُصبح للدجاجة القدرة على التكاثر؟

4. لماذا يبقى الصّوص بالقرب من والديه في بداية حياته ؟

\_\_\_\_\_

5. ماذا يحدث للدعسوقة و الدجاجة بعد موتها ؟

\_\_\_\_\_

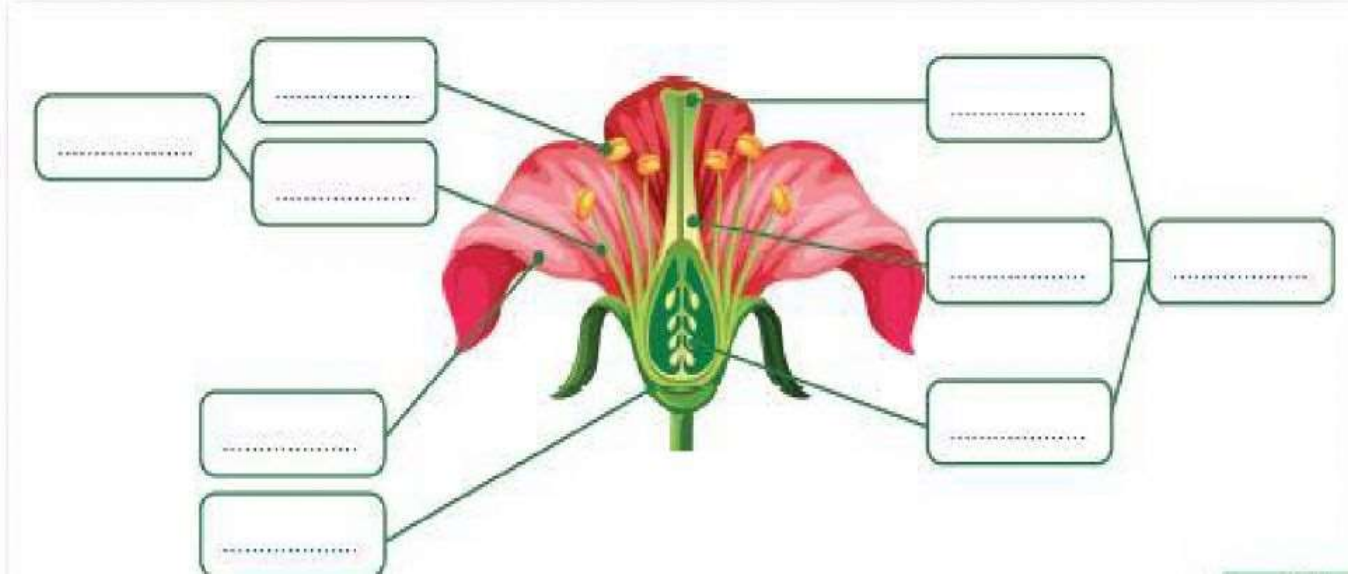
6. كيف تستفيد المُحلّلات من الكائنات الحية الميتة ؟ اعطِ مثلاً على محللات .

\_\_\_\_\_

• السؤال السادس :

- انظر شكل الزهرة المرفق ، ثم اجب عن الأسئلة التي تليه :  
أ . اختر من الصندوق أجزاء الزهرة ، وقم بتثبيتها على الشكل .

السبلة – البتلة – الكربلة – الميسم – القلم – المبيض – السداة  
– المتك – الخيط



- ب. تنتقل حبوب اللقاح من \_\_\_\_\_ إلى \_\_\_\_\_ .  
ج. يتطور \_\_\_\_\_ ليصبح \_\_\_\_\_ .

د. ما تأثير تعرّض النبات لرياح شديدة في مرحلة الإزهار ؟

---

---

• السؤال السابع :

ما المقصود بالمفاهيم الآتية :

1. دورة حياة النباتات:

2. دورة حياة الحيوان :

3. التكاثر :

4. النمو :

5. التكاثر الخُضري :

6. الحيوانات البالغة :

7. الدرنة :

8. البصلة :



انتهى العمل

معلمة المادة : سارة دحابة

وكل عام و انتم بألف خير