

## المرحلة الأساسية للصفوف (4-5)

الفصل الدراسي الأول 2022 - 2023

المادّة: العلوم

الاسم: \_\_\_\_\_

التاريخ: / 11 / 2022

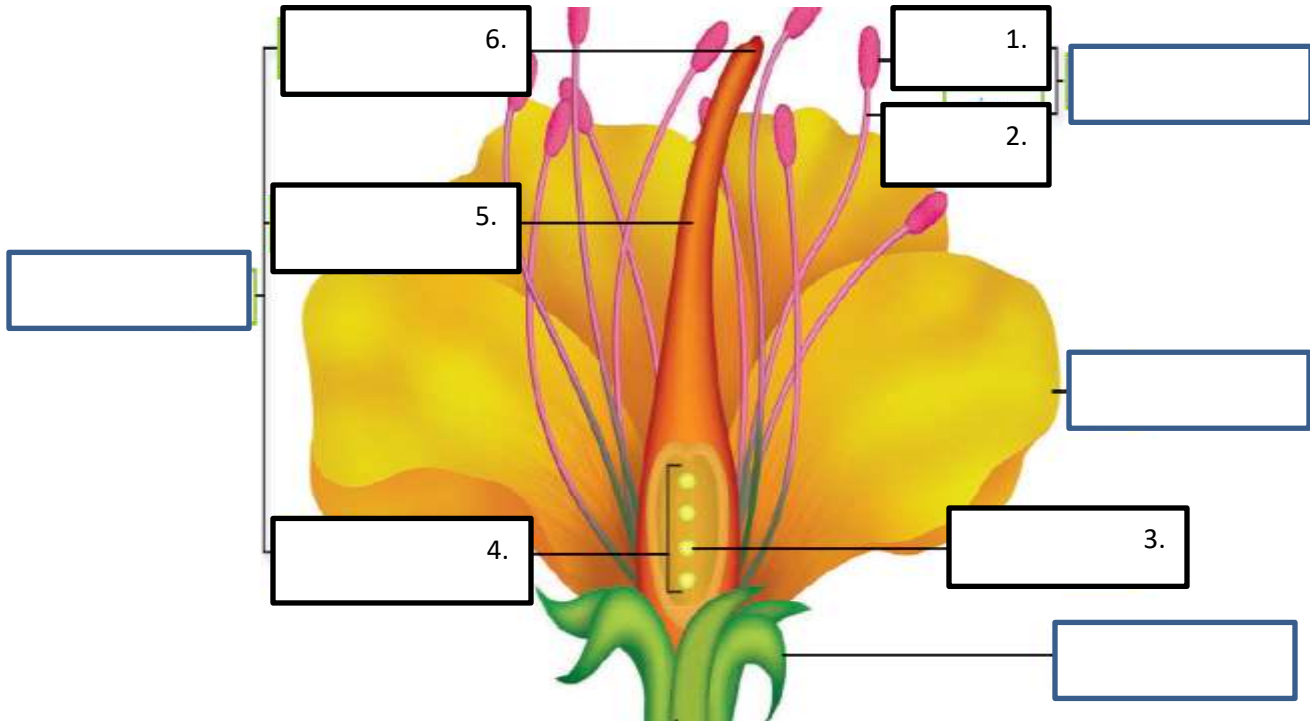
الصف: الرابع / الشعبة ( أ / ب )

ورقة عمل (1): الزهرة

الوحدة الثانية: تكاثر الكائنات الحية و دورات حياتها .

الأهداف / الهدف : أن يتعرّف الطالب أجزاء الزهرة وأهميتها في تكاثر النباتات.

- أدرس الشكل الآتي الذي يُمثّل أجزاء الزهرة ثم أجب عن الأسئلة التي تليه:



أ. حدّد على الشكل الأجزاء المُشار إليها .

ب. ما اهمية الزهرة للنبات؟

---

---

ج. أعضاء التذكير و التأنيث في الزهرة:

- عضو التأنيث في الزهرة هو الكريهة، ويتكوّن من: \_\_\_\_\_، \_\_\_\_\_، \_\_\_\_\_ .

- عضو التذكير في الزهرة هو السداة ويتكوّن من: \_\_\_\_\_، \_\_\_\_\_ .

د. ما وظيفة الأجزاء الآتية:

1. \_\_\_\_\_

4. \_\_\_\_\_

ه. إملأ الفراغ فيما يأتي:

1. تنتقل حبوب اللقاح من \_\_\_\_\_ إلى \_\_\_\_\_ .

7. ينمو المبيض و يتطور ليصبح \_\_\_\_\_ بداخلها \_\_\_\_\_ .



مُعَلِّمة المادة : سارة دحابة