

السؤال الأول:

أوجدنا تبج عاياي بأسط صورة ...

$$12 \frac{0}{4}$$

$$\uparrow$$

$$a) 12 + 20 \frac{1}{4} = 32 \frac{1}{4}$$

$$d) 3 \frac{5 \times 2}{9 \times 2} + 5 \frac{3 \times 3}{6 \times 3} =$$

$$f) 2 \frac{4}{10} * 2 \frac{7}{9}$$

$$= 3 \frac{10}{18} + 5 \frac{9}{18} =$$

$$= \frac{24}{10} * \frac{25}{9} \div 5$$

$$= 8 \frac{19}{18} = \boxed{9 \frac{1}{18}}$$

$$\begin{array}{r} 9 \overline{) 63} \\ \underline{18} \\ 12 \\ \underline{18} \\ 0 \end{array}$$

$$= \frac{8 \div 2}{2 \div 2} * \frac{5}{3}$$

$$e) 7 \frac{1 \times 3}{8 \times 3} - 2 \frac{5 \times 4}{6 \times 4} =$$

$$= \frac{4}{1} * \frac{5}{3} = \frac{20}{3}$$

$$= 6 \frac{27}{24} - 2 \frac{20}{24} = \boxed{4 \frac{7}{24}}$$

$$= \boxed{6 \frac{2}{3}}$$

استلاف

$$b) 15 - 7 \frac{3}{5} =$$

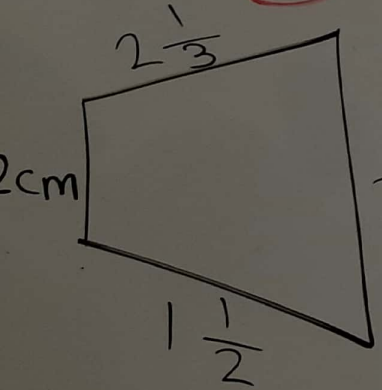
$$14 \frac{5}{5} - 7 \frac{3}{5} = 7 \frac{2}{5}$$

$$c) 3 \frac{1}{5} \div 12 = \frac{16}{5} \times \frac{1}{12} =$$

$$= \frac{4}{5} * \frac{1}{3} = \boxed{\frac{4}{15}}$$

مراجعة ٥٥٥

٢) احسب قبة الشكل المجاور.
الميطا = مجموع أطوال الأضلاع.

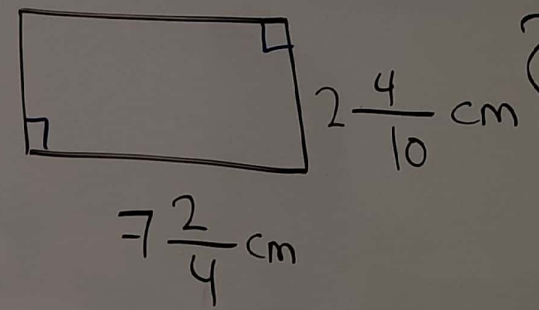


$$3 \frac{1}{6} = 2 + 2 \frac{1 \times 2}{3 \times 2} + 1 \frac{1 \times 3}{2 \times 3} + 3 \frac{1}{6} =$$

$$= 2 + 2 \frac{2}{6} + 1 \frac{3}{6} + 3 \frac{1}{6}$$

$$= 8 \frac{6}{6} = 9$$

السؤال الثاني:
١) احسب مساحة المستطيل المرفق



$$A = W * L$$

$$= 7 \frac{2}{4} * 2 \frac{4}{10}$$

$$= \frac{30}{4} * \frac{24}{10}$$

$$= 3 * 6 = 18 \text{ cm}^2$$