

CORRIGÉ ET BARÈME

Dans les épreuves de compréhension écrite et orale, l'orthographe et la syntaxe ne sont pas prises en compte, sauf si elles altèrent gravement la compréhension.

Le correcteur acceptera les réponses données ci-dessous et toute reformulation ou réponse cohérente avec la question posée.

1 Compréhension de l'oral

25 points

▶ EXERCICE 1

4 points

- | | | |
|---|------------------------------------|---------|
| ① | C. Dîner. | 1 point |
| ② | Samedi. | 1 point |
| ③ | C. | 1 point |
| ④ | Deux baguettes / Baguettes / Pain. | 1 point |

▶ EXERCICE 2

5 points

- | | | |
|---|-----------|----------|
| ① | A. AF335. | 1 point |
| ② | C. Paris. | 1 point |
| ③ | 15 h 40. | 1 point |
| ④ | Porte 28. | 2 points |

▶ EXERCICE 3

6 points

- | | | |
|---|-----------------------------------|----------|
| ① | B. Mardi. | 1 point |
| ② | B. Chez le dentiste. | 1 point |
| ③ | (Au restaurant) au Club des Arts. | 2 points |
| ④ | 16 h / 16 h 00 / 16 heures. | 2 points |

▶ EXERCICE 4

10 points

2 points par réponse

Image A : xxxxxxxxxxxx

Image B : situation n° 1

Image C : situation n° 4

Image D : situation n° 3

Image E : situation n° 5

Image F : situation n° 2

2 Compréhension des écrits

25 points

EXERCICE 1

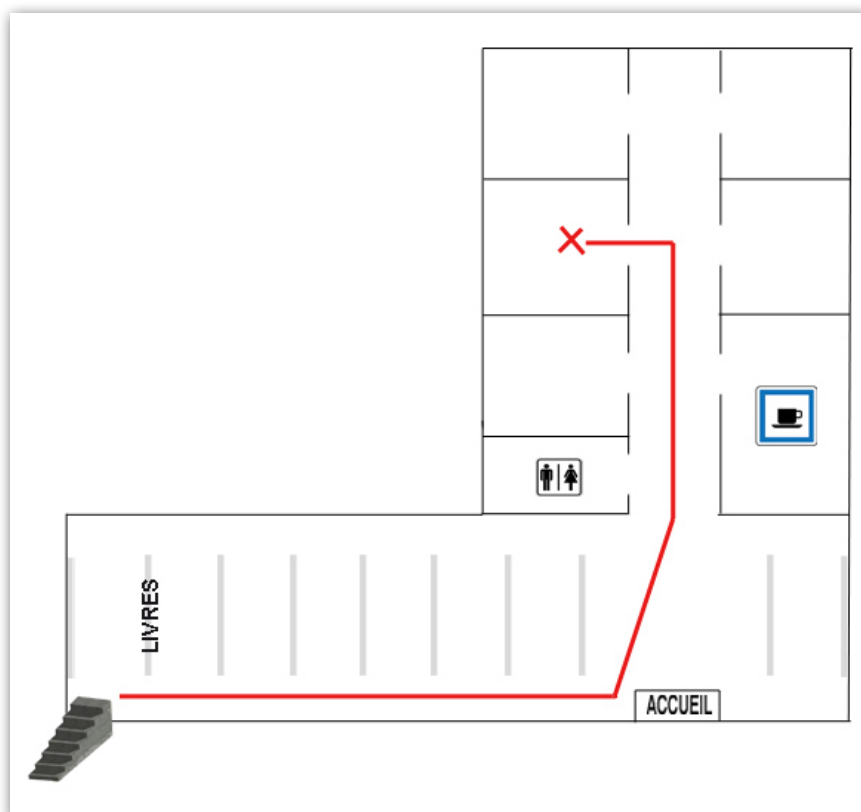
6 points

- 1 A. 1 point
- 2 C. Le vendredi. 1 point
- 3 C. Le soir. 1 point
- 4 45 €. 1 point
- 5 appeler / téléphoner (Anna Lemaître / au 06 45 08 52 49). 2 points

EXERCICE 2

6 points

- 1 A. Au premier étage, avec les journaux. 1 point
- 2 A. Une cafétéria. 1 point
- 3 (2 points si le chemin est tracé, 0 point s'il n'y a que l'arrivée.) 2 points



- 4 (À) 8 h. 1 point
- 5 Le samedi. 1 point

▶ EXERCICE 3**6 points**

- ① Le restaurant « Bon appétit ». 1 point
- ② 3 semaines. 1 point
- ③ (Le) 30 mai. 1 point
- ④ (En) octobre. 1 point
- ⑤ B. Dans un club de sport. 2 points

▶ EXERCICE 4**7 points**

- ① B. D'aller dans un parc. 2 points
- ② (Le musée) Carnavalet (sur l'Histoire de Paris). 1 point
- ③ A. 1 point
- ④ B. Des Champs-Élysées. 2 points
- ⑤ (Au) bureau 127 (de l'université). 1 point

3 Production écrite

25 points

EXERCICE 1

10 points

Les transcriptions phonétiques sont acceptées : si l'orthographe lexicale est défailante mais que le mot écrit se prononce de la même façon en français que le mot attendu, on attribue 1 point. En revanche, si la transcription phonétique n'est pas correcte, on attribue 0 point.

Informations à donner	Réponses acceptées	Points attribués
Prénom :	On attribue 1 point si le candidat écrit un prénom.	1 point
Date de naissance :	On attribue 1 point si le candidat écrit une date cohérente en chiffres ou en lettres.	1 point
Nationalité :	On attribue 1 point si le candidat écrit sa nationalité, même si elle est donnée au masculin (le genre n'est pas sanctionné). On attribue 0 si le candidat nomme son pays et non pas sa nationalité.	1 point
Courriel :	On attribue 1 point si le candidat écrit une adresse électronique.	1 point
Adresse :	On attribue 1 point si l'adresse est complète et cohérente (en français ou dans la langue du candidat). On accepte une adresse locale avec le format en vigueur dans le pays.	1 point
Code postal :	On attribue 1 point si le candidat écrit un code postal (c'est-à-dire un ensemble de chiffres ou de chiffres + lettres).	1 point
Pays :	On attribue 1 point si le candidat écrit le nom d'un pays.	1 point
Téléphone :	On attribue 1 point si le candidat écrit une série de chiffres qui ressemble à un numéro de téléphone. On ne pénalise pas si le numéro de téléphone ne comporte pas le nombre de chiffres en vigueur dans le pays.	1 point
Profession :	On attribue 1 point si le candidat écrit le nom d'une profession. Toute réponse cohérente est acceptée.	1 point
Date :	On attribue 1 point si le candidat écrit une date cohérente en chiffres ou en lettres.	1 point

EXERCICE 2

Voir grille d'évaluation

15 points

SUJET_DÉMO_A1TP