

# DEL F Prim A1

## Livret du candidat

Compréhension de l'oral

Compréhension des écrits

Production écrite



Code du candidat :

.....

Nom : .....

Prénom : .....

Volez à rabattre pour préserver l'anonymat du candidat.



Épreuves	Durée	Note sur
CO	20 min	/25
CE	30 min	/25
PE	30 min	/25
PO	15 min	/25
<b>TOTAL</b>		<b>/100</b>

# DELFL Prim A1

## Consignes pour faire les exercices

Quand tu vois... il faut...



cocher la bonne case.



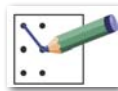
entourer la bonne réponse.



noter le bon numéro.



écrire la bonne réponse.



relier le texte à la bonne image.





## Exercice 1

8 points



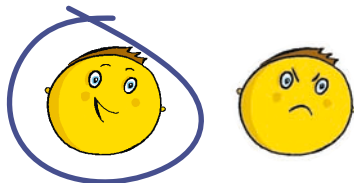
Écoute les messages et entoure le dessin, comme dans l'exemple.

**Exemple:** Tu entends :

Message n°1 : *Moi j'adore les pains au chocolat! J'en mange tous les matins. Au petit-déjeuner, un pain au chocolat avec un verre de lait.*

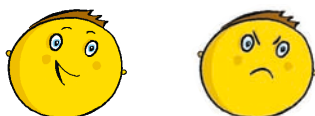
Écoute encore. Message n°1 : *Moi j'adore les pains au chocolat! J'en mange tous les matins. Au petit-déjeuner, un pain au chocolat avec un verre de lait.*  
Tu entoures le dessin correspondant.

Message n°1



Attention, nous commençons! Écoute bien.

Message n°2



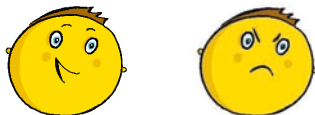
Message n°3



Message n°4



Message n°5





## Exercice 2

8 points



Regarde les dessins. Écoute les petits dialogues et note le numéro du dialogue sous l'image correspondante.

A



Dialogue n°.....

B



Dialogue n°.....

C



Dialogue n°.....

D

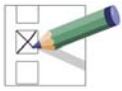


Dialogue n°.....



## Exercice 3

9 points



Lis les 3 questions. Regarde les dessins. Écoute le message et réponds aux questions. Coche la bonne réponse.  
Nous commençons. Écoute bien.

1 Demain à l'école, il y a...



2 C'est à quelle heure ?



3 Il faut apporter...





## Exercice 1


4 points

Lis ce petit message puis réponds aux questions.

Salut Alice,  
 On va acheter des bonbons cet après-midi ? Louna va être contente, c'est son anniversaire. Ma grande sœur va nous accompagner, elle est sympa ! Prends ton vélo et des lunettes de soleil, il fait très beau.  
 Zoé

1  Que vont acheter Alice et Zoé ? Entoure le bon dessin.



2  Qui fête son anniversaire ? Écris la bonne réponse: .....

3  Qui vient avec Zoé et Alice ? Entoure la bonne réponse.

La grande sœur d'Alice

La grande sœur de Zoé

Le grand frère de Zoé

La grande sœur de Louna

4  Alice doit apporter... (entoure un seul dessin)

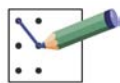






## Exercice 2

5 points



Tu fais tes devoirs pour demain. Note le numéro de l'instruction sous l'image qui correspond.  
Attention, il y a 5 instructions et 6 images.

Devoir pour la maison:

- 1 Choisis une jolie photo dans un magazine,
- 2 Découpe la photo,
- 3 Colle la photo dans le cahier rouge,
- 4 Apporte le cahier à l'école,
- 5 Montre le cahier à ta professeure.

LUNDI  
MARDI  
MERCREDI



n°.....



n°.....



n°.....



n°.....



n°.....



n°.....



## Exercice 3

8 points

Tu es en France et tu vois cette affiche dans la rue. Lis ce document et réponds aux questions.

**EN CONCERT**  
7 euros 7 juin

**Les P'tits Artistes**


*Sandwichs, boissons, glaces... à la cafétéria*  
**Salle des fêtes, rue du Lycée Français**


# Compréhension des écrits




Réponds aux questions :

1  Quelle est la date du concert? .....

2  Le concert est...  
 dans la salle des fêtes.  
 dans la cafétéria.  
 dans le lycée.

3  Combien coûte un billet?  
 5 €.  
 6 €.  
 7 €.

4  On peut acheter...





# Compréhension des écrits

## Exercice 4

8 points

Lis le texte suivant et réponds aux questions.



Le vendredi soir, à Paris, il y a une grande promenade en rollers. 14 000 personnes sont là pour s'amuser. Elles ont rendez-vous à la tour Montparnasse à 21 h et roulent dans les rues de la capitale. Il y a des gens à vélo aussi. Depuis plus de 10 ans, c'est un grand succès ! Tout le monde peut participer.

D'après le texte,

1 La promenade est...

jeudi.

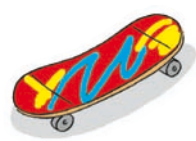
vendredi.

samedi.

2 Combien de personnes participent? .....

3 Où est le rendez-vous? .....

4 Tu peux aussi faire la promenade en...





## Exercice 1

10 points



C'est ton premier jour en classe de français. Remplis cette fiche de renseignements pour ton professeur :

### *Fiche de renseignements*

Ton prénom : .....

Ton âge : .....

Ta nationalité : .....

Le nom de la ville où tu habites : .....

Nombre de frères et sœurs : .....

Ta matière préférée : .....

Ton loisir préféré : .....

Ton animal préféré : .....

Ta couleur préférée : .....

Ton repas préféré : .....



# Production écrite

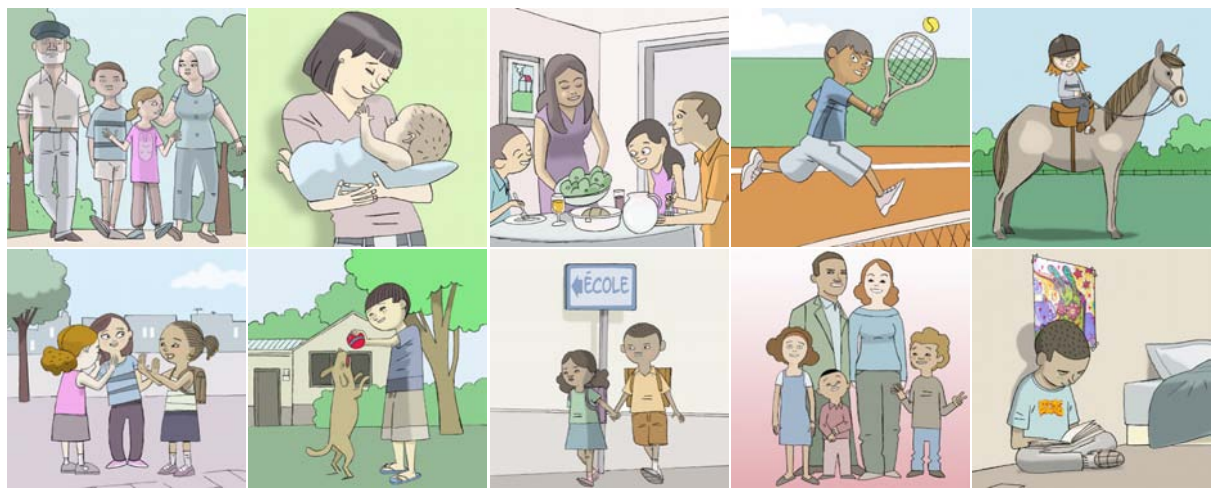
## Exercice 2

15 points



Tu écris une petite lettre en français à un(e) ami(e) pour présenter ta famille et pour parler de toi et de tes loisirs. Tu peux t'aider des illustrations. (5 lignes maximum)

Pour t'aider:



Cher / Chère.....

.....  
.....  
.....  
.....  
.....  
.....

# DEL<sup>F</sup> Prim A1

Niveau A1 du Cadre européen commun de référence pour les langues

Épreuves collectives	Durée	Note sur
<b>Compréhension de l'oral</b> Réponse à des questionnaires de compréhension portant sur trois ou quatre très courts documents enregistrés ayant trait à des situations de la vie quotidienne (deux écoutes). <i>Durée maximale des documents : 3 minutes</i>	20 min	/25
<b>Compréhension des écrits</b> Réponse à des questionnaires de compréhension portant sur quatre ou cinq documents écrits ayant trait à des situations de la vie quotidienne.	30 min	/25
<b>Production écrite</b> Épreuve en deux parties : <ul style="list-style-type: none"> <li>– compléter une fiche, un formulaire ;</li> <li>– rédiger des phrases simples (cartes postale, messages, légendes...) sur des sujets de la vie quotidienne.</li> </ul>	30 min	/25
<b>Épreuve individuelle</b>	<b>Durée</b>	<b>Note sur</b>
<b>Production orale</b> Épreuve en trois parties : <ol style="list-style-type: none"> <li>1. entretien dirigé ;</li> <li>2. échange d'informations ;</li> <li>3. dialogue simulé.</li> </ol>	5 à 7 min <i>préparation : 10 min</i>	/25
Durée totale des épreuves collectives : 1 heure et 20 minutes Seuil de réussite pour l'obtention du diplôme DELF Prim A1 : 50/100 Note minimale requise par épreuve : 5/25	Note totale	<b>/100</b>



## Centre international d'études pédagogiques

Département évaluation et certifications

1, avenue Léon-Journault – F-92318 Sèvres cedex

Téléphone : 33 (0)1 45 07 60 00 – Télécopie : 33 (0)1 45 07 60 56

Courriel : [delfprim@ciep.fr](mailto:delfprim@ciep.fr) – Site internet : [www.ciep.fr](http://www.ciep.fr)